

REGIONE PIEMONTE PROVINCIA DI VERCELLI

COMUNE DI SCOPA

RIPRISTINO DI OFFICIOSITA' DELLA SEZIONE DI DEFLUSSO
E PROTEZIONE SPONDALE IN SINISTRA OROGRAFICA
DEL FIUME SESIA IN LOC. SALTERANA

PROGETTO DEFINITIVO/ESECUTIVO

INQUADRAMENTO GENERALE

Agosto
2022
Elaborato n.
DEF/ESE.07

I TECNICI INCARICATI:

Studio di Ingegneria Civile ed Ambientale
C.so Roma 17 - VARALLO (VC) - Tel.0163/53999

Dott. Ing. Roberto Mattasoglio
(Ordine Ing. Prov. di Vercelli n° A 566)

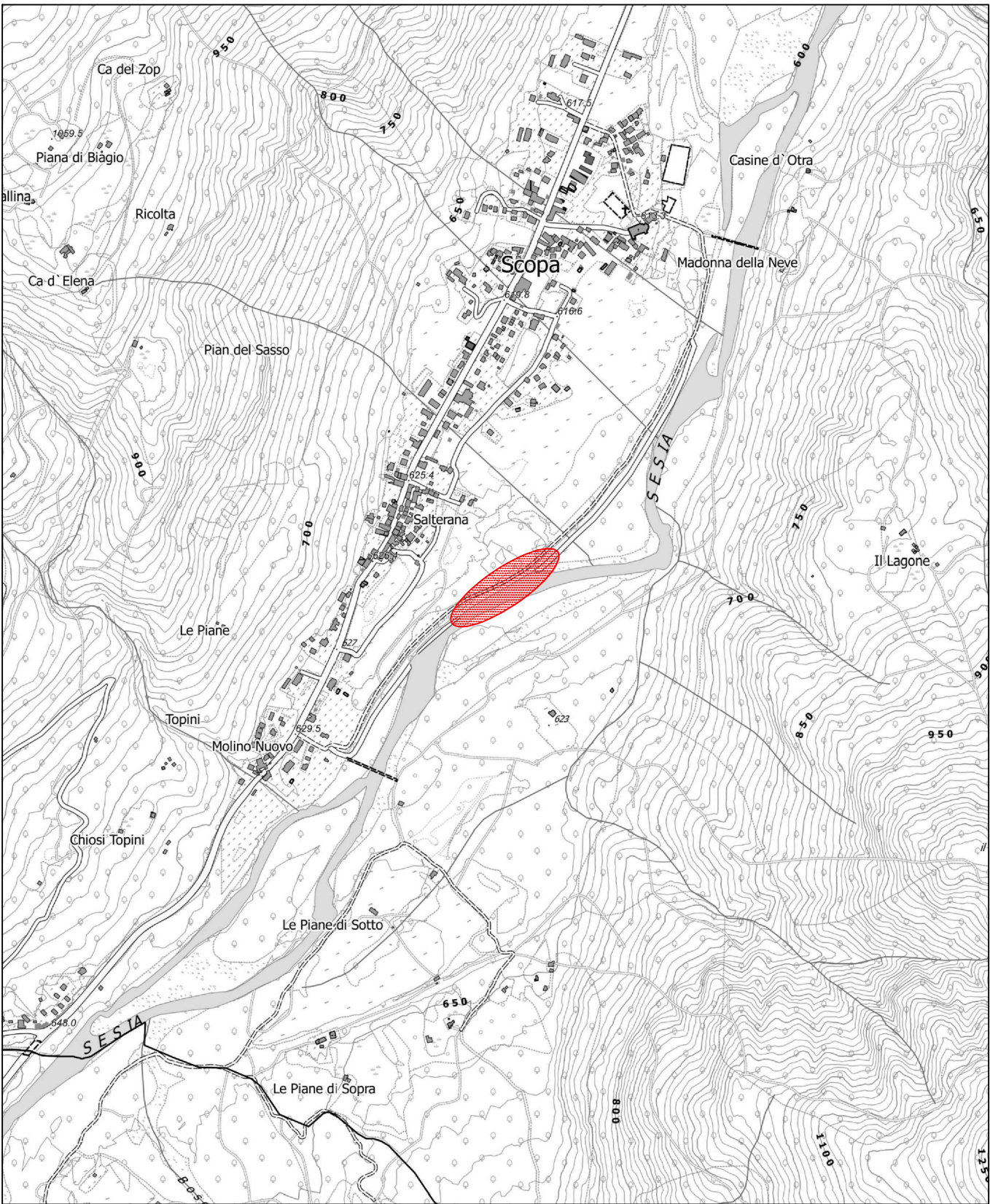
Dott. Ing. Donald Agliaudi
(Ordine Ing. Prov. di Biella n° A 246)

Dott. Ing. M. Luisa Gallo
(Ordine Ing. Prov. di Vercelli n° A 1039)

Per i tecnici incaricati:
Firmato digitalmente
Roberto Mattasoglio



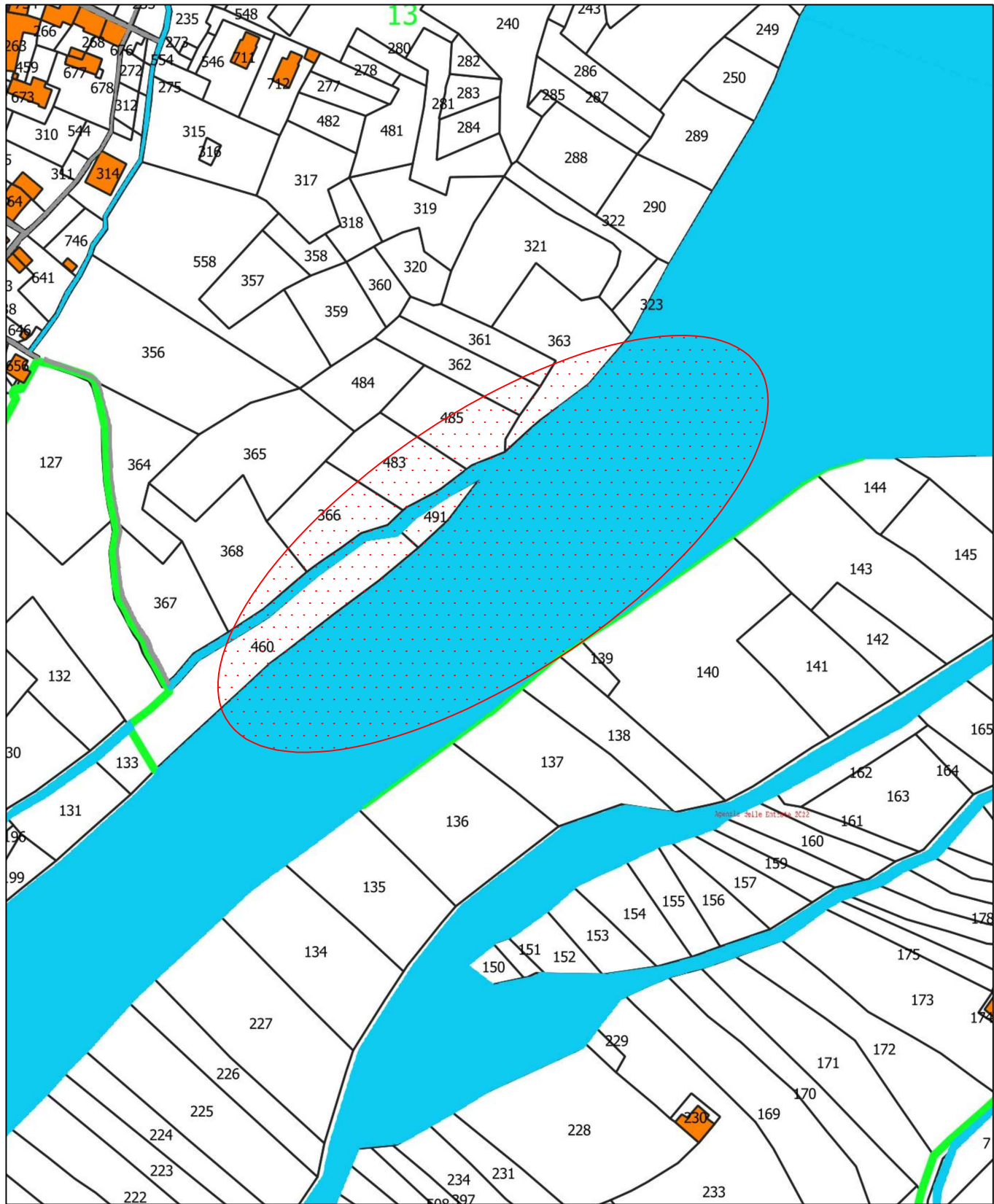
La proprietà di questo disegno e' riservata a termini di legge.
E' vietata qualsiasi riproduzione o utilizzazione, anche parziale, senza autorizzazione



COMUNE di SCOPA
ESTRATTO DA BDTRE BASE CARTOGRAFICA
DI RIFERIMENTO - 2021 - RASTER B/N
Scala 1:10.000



Ubicazione interventi



COMUNE di SCOPA
ESTRATTO CATASTALE
- FOGLIO N° 13 E 17 -
Scala 1:2.000



Ubicazione interventi